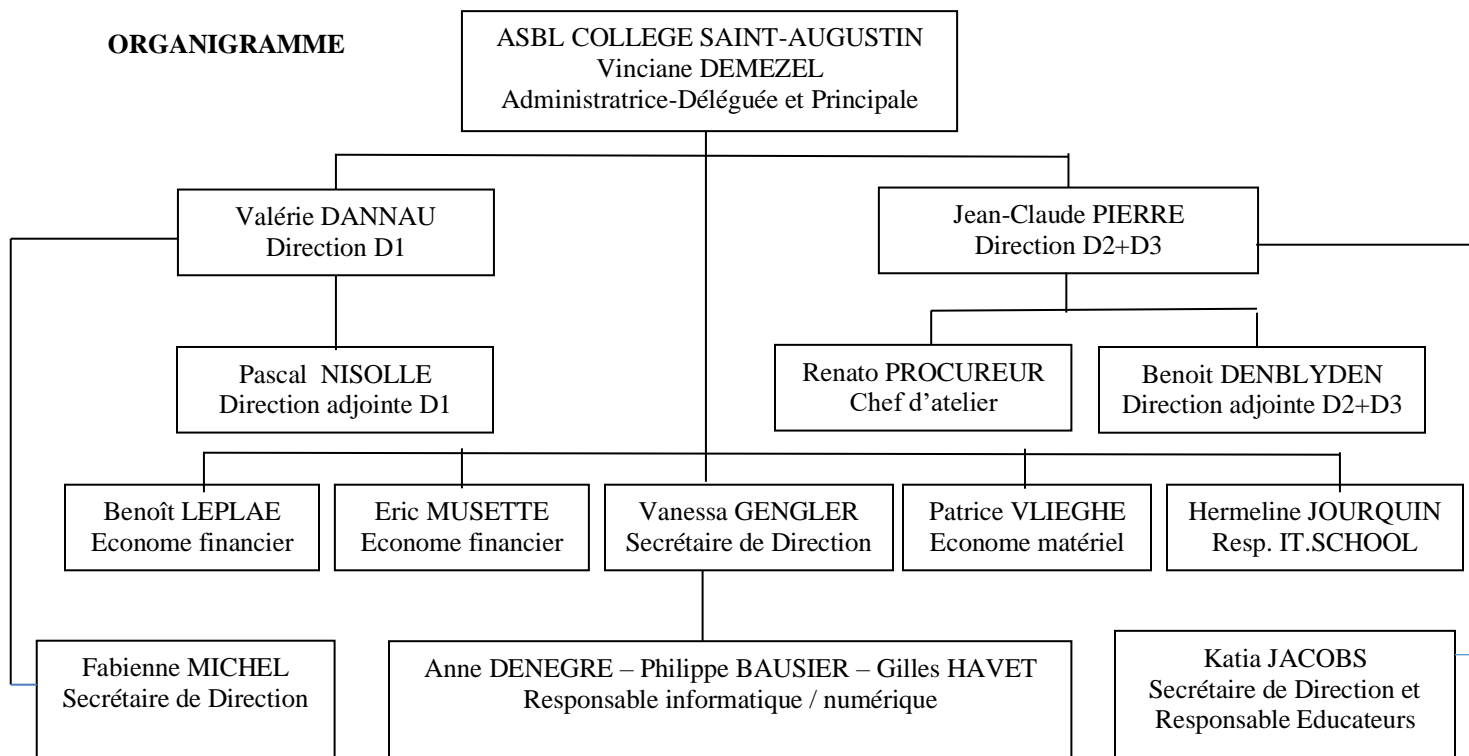


## ORGANIGRAMME



### **Direction générale du CES :**

Mme . Vinciane DEMEZEL Principale et Administratrice-Déléguée

Organisation générale du CES et Relations extérieures. Administration : documents élèves, professeurs.

Coordination Enseignement fondamental et secondaire.

### **Direction du 1<sup>er</sup> Degré :**

M. Valérie DANNAU

Vie scolaire : aspects pédagogiques, contacts avec les parents, les élèves, horaire des cours et de la journée.

**Direction adjointe :** M. Pascal NISOLLE

**Secrétaire Direction :** Mme Fabienne MICHEL : fréquentation scolaire - éducateurs - accidents et assurances.

### **Direction des 2<sup>e</sup> et 3<sup>e</sup> Degrés :**

M. Jean-Claude PIERRE

Vie scolaire : aspects pédagogiques, contacts avec les parents, les élèves, horaire des cours de la journée

**Direction adjointe :** M. Benoît DENBLYDEN

**Chef d'atelier :** M. Renato PROCUREUR

**Secrétaire de direction :** Mme Katia JACOBS : fréquentation scolaire - éducateurs - accidents et assurances

### **Administration et Economat :**

**Econome financier :** M. Benoît LEPLAE - M. Eric MUsETTE

Finances – Comptabilité - Facturation élèves.

**Econome matériel :** M. Patrice VLIEGHE

Procure - organisation et coordination matérielle.

**Secrétariat de Direction :** Mme Vanessa GENGLER

**Responsable informatique / numérique :** Mme Anne DENEGRE – M. Philippe BAUSIER – M. Gilles HAVET

**Responsable IT.SCHOOL :** Mme Hermeline JOURQUIN