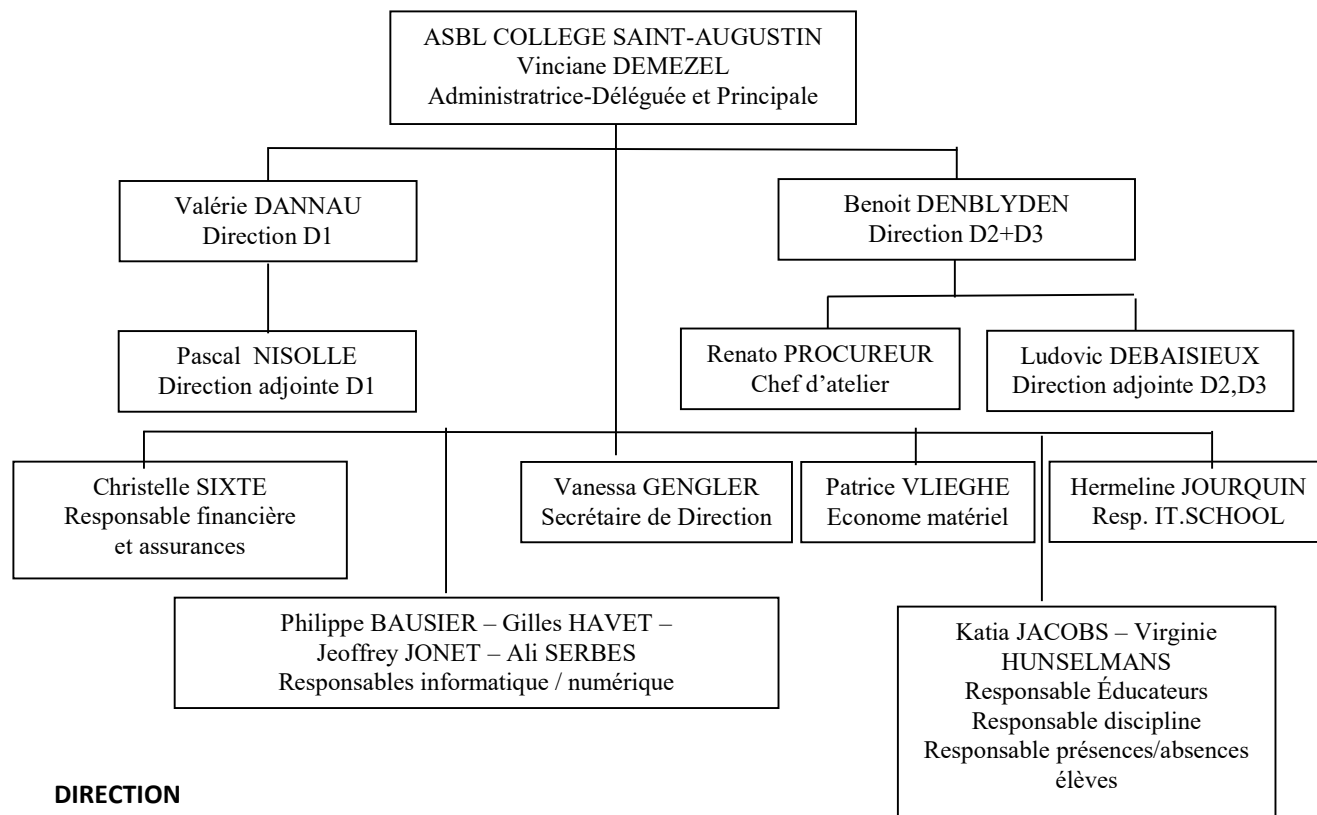


Organigramme



DIRECTION

Principale M^{me} Vinciane DEMEZEL

Principale et Administratrice-déléguée de l'A.S.B.L.
 Organisation générale du CES et Relations extérieures
 Administration : documents élèves, professeurs
 Coordination Enseignement fondamental et secondaire

Direction pédagogique du 1^{er} Degré M^{me} Valérie DANNAU

Vie scolaire : aspects pédagogiques, contacts avec les parents, les élèves, horaire des cours et de la journée.

Adjoint à la direction : M. Pascal NISOLLE directeur adjoint

Direction pédagogique des 2^e et 3^e Degrés M. Benoit DENBLYDEN

Vie scolaire : aspects pédagogiques, contacts avec les parents, les élèves, horaire des cours et de la journée.

Adjoints à la direction : M. Ludovic DEBAISIEUX directeur adjoint

M. Renato PROCUREUR chef d'atelier

ADMINISTRATION et ÉCONOMAT

M ^{me} Vanessa GENGLER	Secrétariat de direction (membres du personnel et élèves)
M ^{me} Katia JACOBS	Responsable éducateurs et discipline
M ^{me} Virginie HUNSELMANS	Responsable de la gestion des présences/absences
M. Patrice Vlieghe	Organisation/coordination matérielle et responsable des ouvriers
M. Christelle SIXTE	Responsable finances, comptabilité et facturation élèves
M ^{me} Hermeline JOURQUIN	Responsable de la plateforme IT.SCHOOL